



# ÉLITIS

*Auteur & Éditeur.*

---

Dossier de presse 2019

---





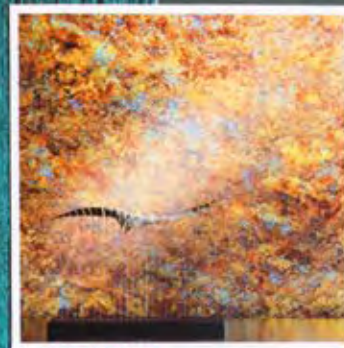




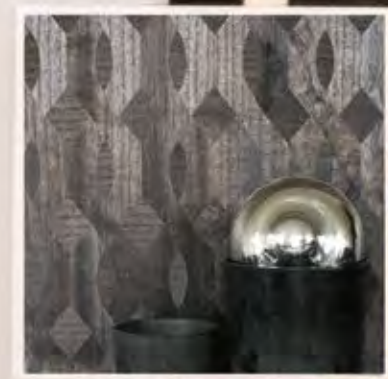




RM853











# collection 2019

Élitis poursuit son exploration créative et distille au fil de ses collections l'essence de ses sources d'inspiration. Une liberté singulière qui s'illustre sur les pages de ses collections.





# mural

Papiers peints et revêtements muraux dévoilent le carnet intime de leurs collections. Fibres végétales, bois, métal oxydé, velours flammé, céramiques vintages, graphisme sous influence de la tradition japonaise, tous se sont ralliés dans un heureux pêle-mêle de matières et de dessins illustrant leur personnalité.





Tendres silences TP 287 03 & Bienfaisante méditation TP 288 03



## Soleil levant

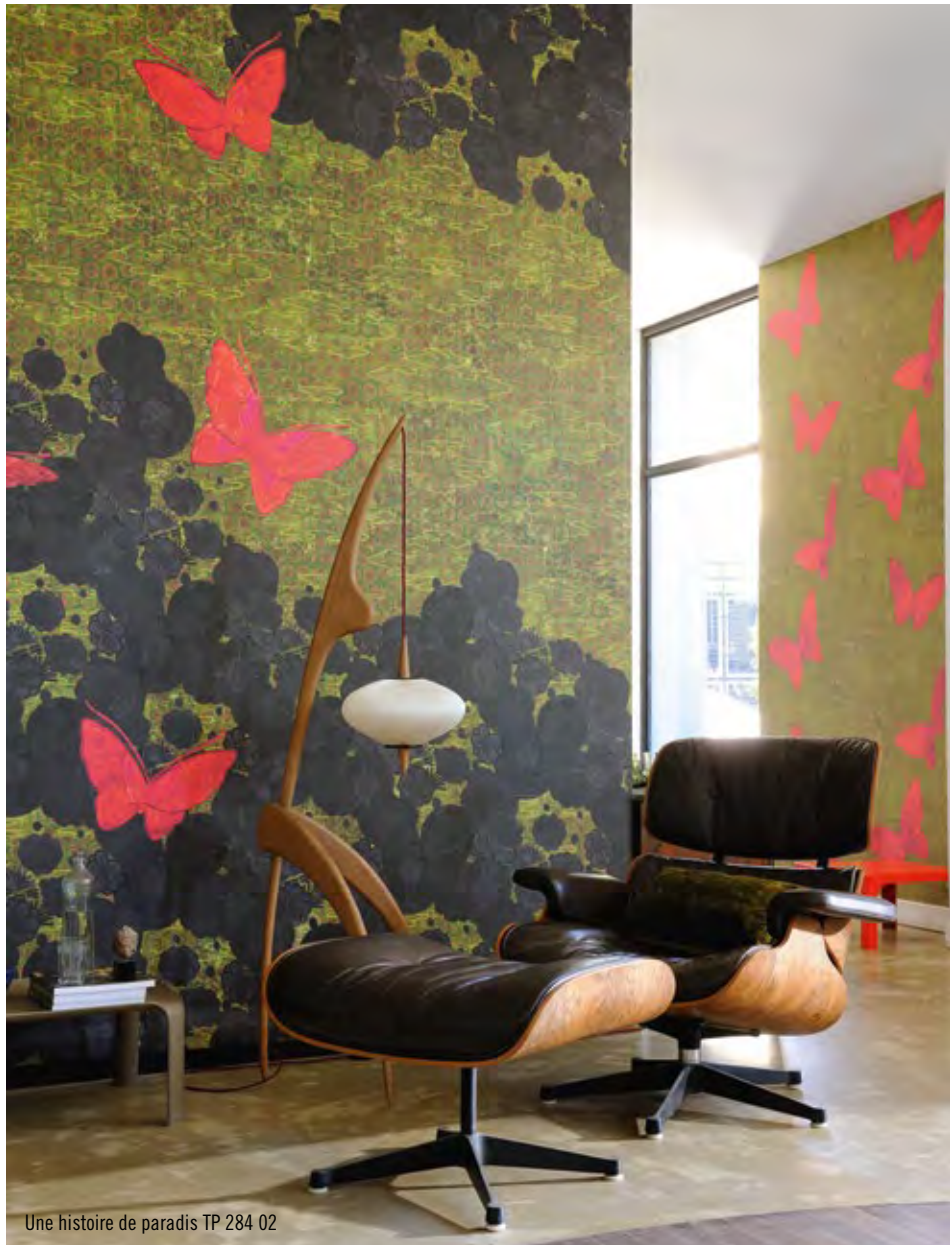
Fleurs, végétaux, oiseaux, papillons, géométrie, une collection comme un inventaire de la tradition japonaise et l'art de dessiner et broder les kimonos. Une interprétation qui réinvente leurs décors féériques sur des lès de papiers tel des panneaux japonais. Panoramiques et all over entremêlent leurs motifs.

PAPIER PEINT IMPRESSION DIGITALE. VENDU AU ROULEAU 10 M X 70 CM OU AU PANORAMIQUE.









**Les pays lointains (TP 280)** // bassin aux poissons, libellules et fleurs d'eau en panoramique - 4 coloris.  
**L'infime et l'infini (TP 281)** // petit allover - 4 coloris.  
**Mémoire d'un jardin (TP 283)** // cours d'eau dans un paysage onirique en panoramique - 4 coloris.  
**L'écoute du silence mythique (TP 293)** // petit allover - 4 coloris.  
**Une histoire de paradis (TP 284)** // vol de papillons en panoramique - 3 coloris.  
**De lac en lac (TP 285)** // petit allover en géométrie - 3 coloris.  
**La chasse aux papillons (TP 286)** // nuée de papillons en allover - 3 coloris.  
**Tendres silences (TP 287)** // composition florale sur fond nuagé en panoramique - 3 coloris.  
**Bienfaisante méditation (TP 288)** // allover nuagé - 3 coloris.  
**Les cerisiers sauvages (TP 289)** // cerisiers en fleurs en panoramique - 4 coloris.  
**Miroirs de l'âme (TP 290)** // allover de fleurs de cerisiers - 4 coloris.  
**Nouvelles orientales (TP 291)** // paysage fantastique à l'oiseau en panoramique - 3 coloris.  
**La montagne sacrée (TP 292)** // allover végétal - 3 coloris.





# Opening

Fibres végétales, métamorphose d'un abaca plâtré et d'une écorce de bananier aux reflets métallisés.

PAPIER PEINT VINYLE GAUFRE SUR SUPPORT INTISSÉ - VENDU AU ROULEAU 10 X 1 M.





Gili VP 728 01

**Belitung (VP 723) & Belitung metal (VP 724)** // sous le lissage irrégulier du plâtre, les fibres d'abaca se trament en mat ou sur fond métal - 19 coloris.  
**Sinabaye (VP 725) & Sinabaye metal (VP 726)** // l'écorce de bananier se déploie sur la largeur de la laize en tonalités naturelles et autres tons sourds et denses - 20 coloris.

Vision panoramique - 2 panoramiques de 3 x 3 m, 3 lés de 1 x 3 m.

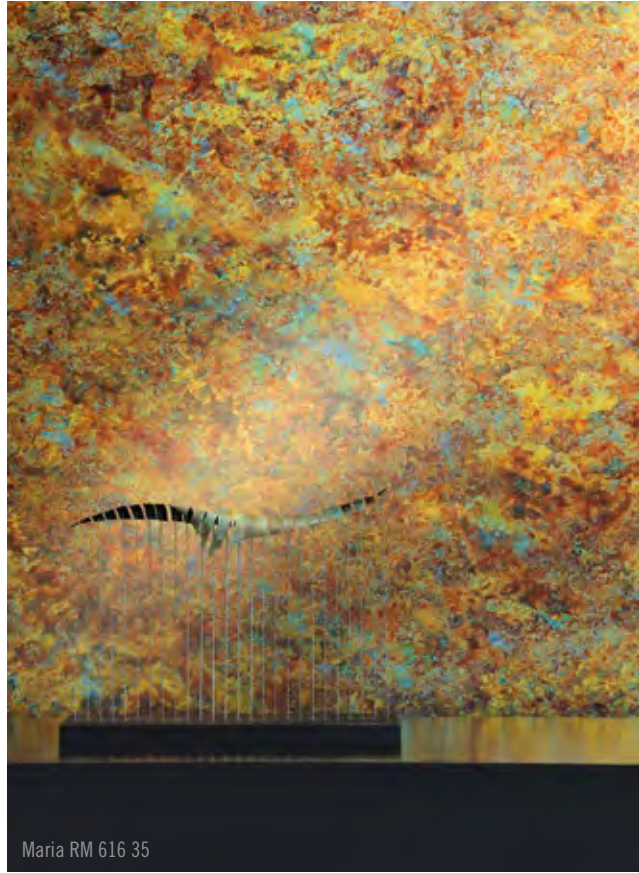
**Lombok (VP 727 01)** // palette démesurée en dégradé de teintes sur de l'écorce de bananier.

**Gili (VP 728 01)** // grand fond d'Abaca plâtré, patiné.

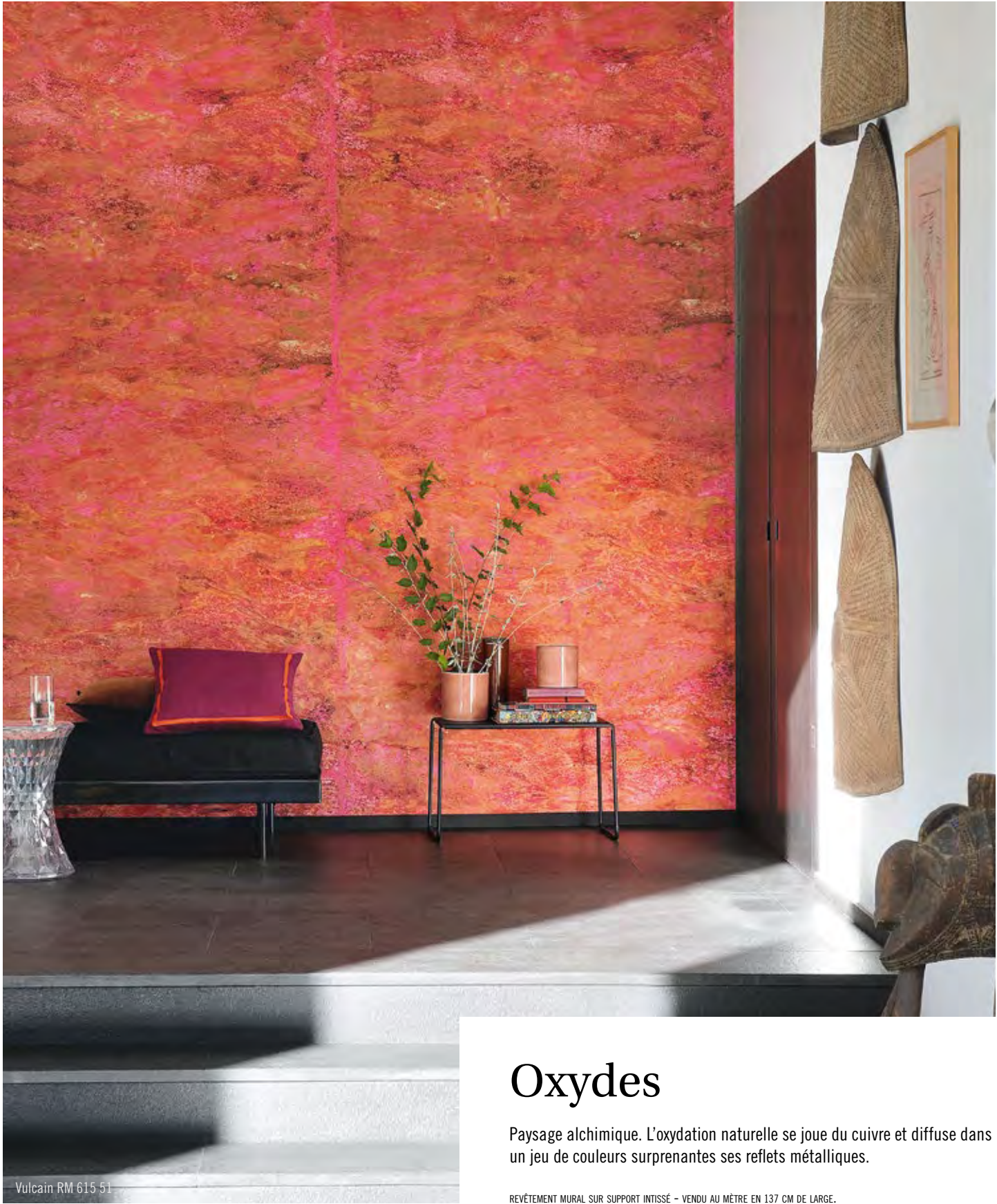


Lombok VP 727 01





**Vulcain (RM 615)** // l'oxydation se dilue et envahit de grands espaces dans un décor cosmique - 7 coloris.  
**Maria (RM 616)** // le métal oxydé fusionne ses textures et façonne un petit motif - 10 coloris.



# Oxydes

Paysage alchimique. L'oxydation naturelle se joue du cuivre et diffuse dans un jeu de couleurs surprenantes ses reflets métalliques.

REVÊTEMENT MURAL SUR SUPPORT INTISSÉ - VENDU AU MÈTRE EN 137 CM DE LARGE.





Vendu au mètre en 120 cm de large.

**Dryades (RM 420 à RM 433)** // la bible des essences de bois qui référence sur vinyle gaufré 16 placages de Bambou, Noyer, Cerisier, Orme, Acajou, Chêne, Mélèze, Érable, Loupe, ronce de Noyer 16 essences.

Une marqueterie en bois véritable. Vendu au mètre en 90 cm de large.

**Caïssa (RM 434)** // calepinage de bois en motif damier (naturel, chêne, acajou ou bois brûlé) - 4 coloris.

**Nappées (RM 435)** // calepinage d'entrelacs de bois (blanchi, blond ou brûlé) - 3 coloris.



## Essences de bois

Dans une esthétique classique, le bois à l'état brut joue les illusionnistes sur vinyle et inventorie des décors de marqueterie en véritable bois recyclé.

REVÊTEMENT MURAL SUR SUPPORT INTISSÉ.





Nappées RM 435 72



Nappées RM 435 72



Caïssa RM 434 80



Caïssa RM 434 20





Palaps RM 893 50



Jailolo RM 895 90



Jailolo RM 895 90

## Pop

Transmission de culture. Sur un papier en fil à fil, l'atelier de céramique révèle un recueil de dessins originaux à l'influence vintage et les met en scène sur des murs.

REVÊTEMENT MURAL SUR SUPPORT INTISSÉ - VENDU AU MÈTRE LINÉAIRE EN 135 CM DE LARGE.





**Palaos (RM 893)** // les verticales font vibrer l'uni  
en teintes fondues - 12 coloris.

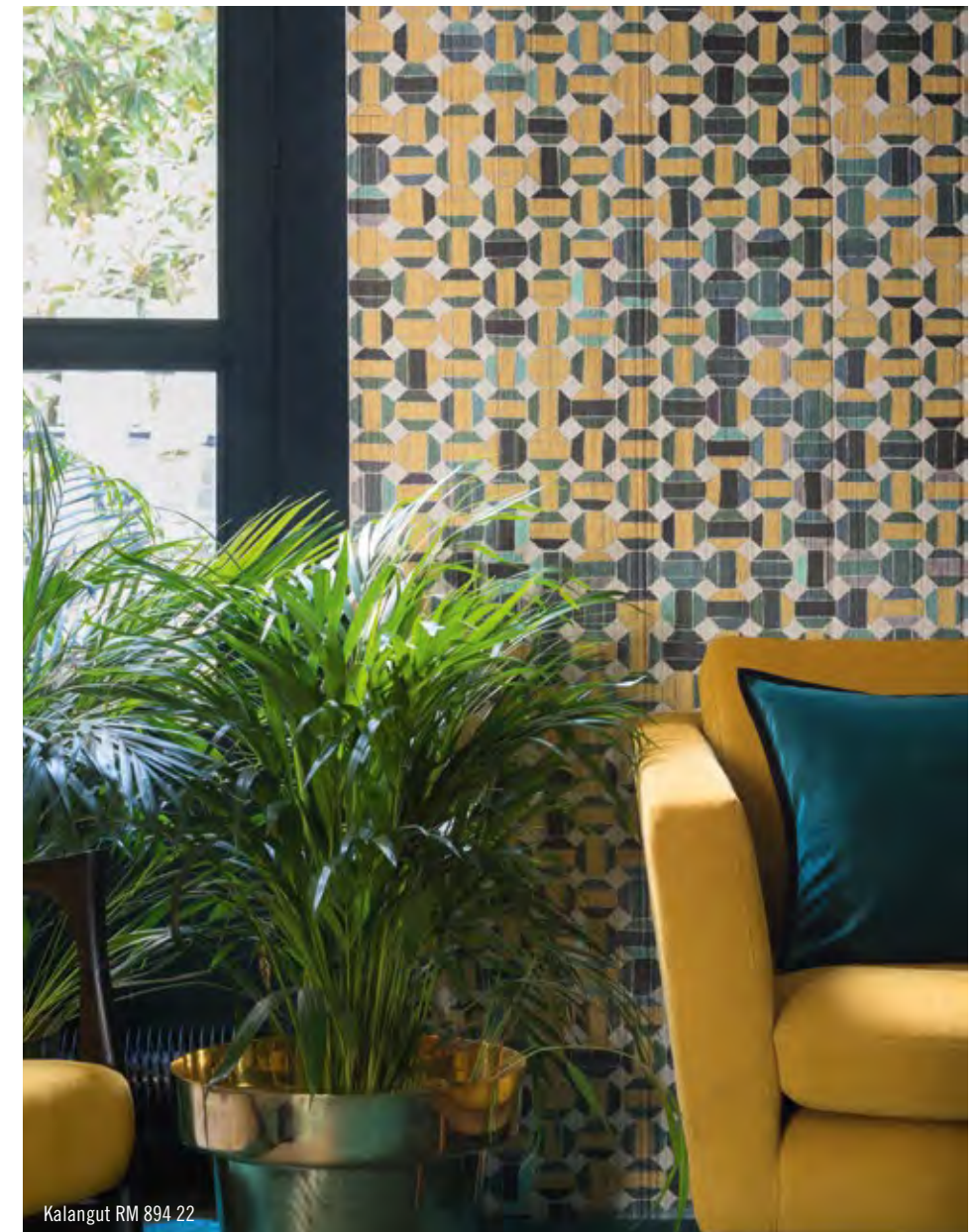
**Kalangut (RM 894)** // le mur s'inspire du sol et de ses grands  
motifs d'azulejos colorés – 5 coloris.

**Jailolo (RM 895)** // un style 60 soutenu dans un grand dessin  
bicolore - 4 coloris.

**Arambol (RM 896)** // la céramique dévoile la géométrie  
de ses multiples sources inspirations - 4 coloris.

**Bobale (RM 897)** // l'esprit de la céramique italienne  
souffle sur des carreaux naturels ou très colorés - 4 coloris.

**Mykonos (RM 898)** // carreaux de céramique  
dans une grande géométrie aux couleurs vintages - 5 coloris.







Jailolo RM 895 82



Bobale RM 897 75



Arambol RM 896 50



Mykonos RM 898 40



Kalangut RM 894 01





**Alcôve (RM 410)** // velours mural prêt à poser à la texture flammée qui met en valeur une riche palette de teintes chaudes, profondes, naturelles, poudrées jusqu'au blanc. Velours très résistant et raccord invisible - 22 coloris.



RM 410 63



RM 410 63

## Alcôve

Le velours reconquiert l'espace, il réchauffe les murs, les fait vibrer de son effet changeant et son style vintage fait twister les couleurs.

REVÊTEMENT MURAL - VENDU AU MÈTRE EN 130 CM DE LARGE.





# tissu

Mix & Match ! Tissages coutures, satins non feu, textiles indoor-outdoor, lin artisanal, ils déploient tous leurs talents et joignent à l'audace de leurs dessins un grand éclat de couleurs. De précieux accords.





Nouba LR 120 46 & 12



Party time LR 121 45



## Invitation

Tissages unis et faux unis se trament dans la sophistication.

SIÈGE D'APPOINT ET ACCESSOIRES - 20 000 > 40 000 T MARTINDALE - LARGEUR 138 > 140 CM.





Invitation

**Nouba (LR 120)** // fils d'or et fils d'argent se tissent de fantaisie - 7 coloris.  
**Party time (LR 121)** // talent brut qui retrace avec sophistication le tissage main - 4 coloris.  
**Fiesta (LR 122)** // jeu de tissage mat en petits damiers - 7 coloris.



Fiesta LR 122 41



Fiesta LR 122 58





LZ 319 80

**Allure (LZ 319) // un rideau au poil - 3 coloris.**



LZ 319 11



Allure

## Allure

Voile naturellement sophistiqué à l'inspiration couture qui mêle avec audace fibres façon raphia et lurex dans un jeu de tissage subtil et aérien.

140 CM DE LARGE.





**Meltem (LI 203)** // toile de lin unie irrégulière et souple - 9 coloris.  
**Zéphyros (LI 205)** // toile et fines mèches de laine se lient en rayures - 8 coloris.



# Respiro

Très artisanal le lin tisse ses fils irréguliers dans une grande liberté, et s’amuse à y glisser des mèches de laine. Brut et naturel il coordonne ses tissages et harmonise ses teintes dans un joli camaïeu de pigments.

LIN UNI OU RAYÉ EN GRANDE LARGEUR POUR RIDEAU ET ACCESSOIRES - LARGEUR 288 > 290 CM.





*Juliette (TV 322) // 4 coloris.*



TV 322 82

## Juliette

Dans un faux semblant la céramique s'étale sur le satin et dessine ses volutes dans un grand calepinage. Contraste d'une géométrie en bichromie dans 4 variantes de couleurs, coordonnées à un uni.

SATIN IMPRIMÉ GRANDE LARGEUR NON FEU POUR RIDEAU - 100% TREVIRA CS - LARGEUR 289 CM.





*Zazou (TV 321) // 4 coloris.*



TV 321 50



TV 321 60

# Zazou

Le satin s'illustre de fantaisie et trace sur sa hauteur un enchevêtrement de gigantesques chevrons multicolores dans un dégradé de teintes en 4 variantes de couleurs, coordonnées à l'uni.

SATIN IMPRIMÉ GRANDE LARGEUR NON FEU POUR RIDEAU - 100% TREVIRA CS - LARGEUR 295 CM.





***Lutèce (TV 320) // 33 coloris.***



## Lutèce

Un satin non feu épris de raffinement dans une brillance éclatante au tombé renversant. Les 33 coloris unis révèlent des teintes éblouissantes et irisées.

SATIN GRANDE LARGEUR NON FEU POUR RIDEAU - 100% TREVIRA CS - LARGEUR 296 CM.





OD 113 45, OD 115 45 & OD 117 45



Farniente

# Farniente

Le tissu d'extérieur s'échappe du bord de mer pour se lover à l'intérieur. Dans un esprit vintage des motifs géométriques se lient d'amitié avec un nouvel uni à l'aspect artisanal, façon lin. Une fibre très naturelle résolument technique aux performances impressionnantes. 4 dessins aux teintes coordonnées en 4 fils de couleurs contrastées.

TISSU OUTDOOR/INDOOR & IMO POUR SIÈGE ET ACCESSOIRES - > 50 000 T MARTINDALE - LARGEUR 142 > 143 CM.





*Iseo (OD 113) // uni dans un effet tissage de lin très brut - 10 coloris.*  
*Corsaro (OD 114) // petite géométrie - 7 coloris.*  
*Sebino (OD 115) // géométrie étoilée - 7 coloris.*  
*Sarnico (OD 116) // style vintage façon céramique - 7 coloris.*  
*Aquarama (OD 117) // bel entrelac dans un joli contraste de teintes - 8 coloris.*

Corsaro OD 116 80, Sebino OD 115 80 & Sarnico OD 116 80



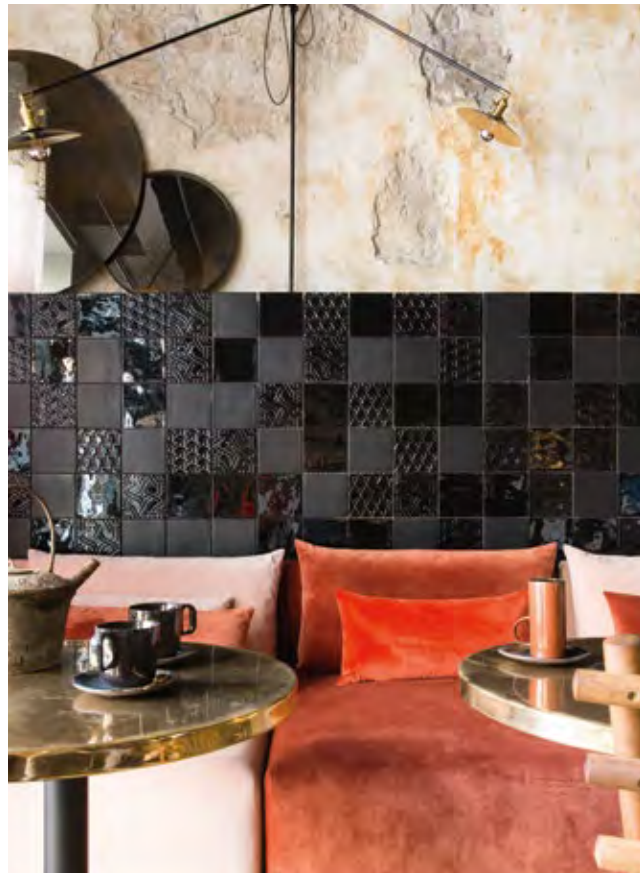


Aquarama OD 117 41



Sebino OD 115 51 & 40, Aquarama OD 117 40





George TV 562 51, 32 & 37

## Hôtel particulier

Densité généreuse et belle hauteur de poil font la beauté du velours. Mats ou côtelés, ils sont redoutablement doux et invitent à la volupté dans des tonalités sourdes.

VELOURS NON FEU POUR RIDEAU ET SIÈGE - 50 000 > 100 000 T MARTINDALE - LARGEUR 140 CM.





**George (TV 562)** // mat, chic et généreux - 100%Trevira CS - 31 coloris.  
**Raphaël (TV 563)** // son aspect flammé lui donne un style sixties 100 % PL FR - 18 coloris.



Raphaël TV 563 68, 85 & 22





**Monceau TV 576 01**

**Cambon (TV 572)** // voile scintillant - 100% PL FR - 6 coloris neutres.  
**Saint Honoré (TV 573)** // chenille - 100% PL FR - 3 coloris sobres.  
**Buci (TV 574)** // aspect lin comme une belle étamine - 100 % PL FR 15 coloris.  
**Saint Martin (TV 575)** // 100 % PL FR - 2 coloris  
**Monceau (TV 576), Montaigne (TV 577) & Montmartre (TV 578)** // naturels ou sophistiqués ils jouent la transparence - 100 % Trevira Cs 5 coloris.



Cambon TV 572 02



# Palace

Voiles, chenilles, étamine de lin filtrent la lumière des plus beaux palaces et respectent avec élégance leurs normes de sécurité.

TISSUS NON FEU GRANDE LARGEUR POUR RIDEAU ET SIÈGE - LARGEUR 284 > 323 CM.





Montmartre TV 578 01



Saint Martin TV 575 01





Élitis

t: 05 61 80 20 20

**Showroom Élitis**  
**Nouvelle adresse**  
5, rue Saint-Benoît  
75006 Paris

**Press office : Odile Servent**

t: 01 45 22 41 93

m: 06 22 12 73 87

oservent@wanadoo.fr

**Télécharger directement les photos sur [www.elitis.fr](http://www.elitis.fr)**

Élitis /espace professionnel / photothèque



**Collections Oxydes, Alcôve, Soleil levant, Opening & Formentera** // Création : Élitis - Stylisme des photos : Sophie Vassal - Photos : Studio Érick Sallet  
**Collections Pop, Essences de bois & Coiba** // Création : Élitis - Stylisme des photos : Nelly Guyot - Photos : Jean-François Gaté  
**Collections Tissus & Panoramique** // Création : Élitis - Stylisme des photos : Véronique Villaret - Assistante styliste : Enora le Tarnec & Marguerite Boiteux  
Photos : Yves Duronoy - Assistante photos : Antoine Bernage & Paul Grandjean

